

## モデルハウス概要

・ 建築面積	68.73㎡ (20.74坪)	
・ 延べ床面積	105.98㎡ (31.99坪)	1階床面積 52.99㎡ (15.99坪) 2階床面積 52.99㎡ (15.99坪)
・ 断熱 断熱性能	U A 値 (外皮平均熱貫流率) = 0.26 W/㎡K	
屋根	グラスウールHGW16K 105mm×3	
壁	グラスウールHGW16K 105mm+105mm (付加断熱)	
基礎	パフォームガード防蟻@100mm(外周立上り部)+50mm(全底面)	
・ 相当すき間面積	C 値 = 0.56 cm <sup>2</sup> /㎡	
・ 窓	樹脂サッシ+トリプルガラス (アルゴンガス封入) 南面日射取得型	
・ 空調 冷暖房	ヒートポンプエアコン (ダクト送風式)	
換気	第一種換気 (全熱交換型)	
・ 給湯	エコキュート 370リットル	
・ 太陽光発電	太陽光パネル 6.6kW	



## 冷暖房エネルギーを少なくする

断熱材を厚く、高性能樹脂サッシを使用することで、外気温に左右されにくい室内環境になります。



断熱材 (天井)  
HGW105×3



断熱材 (壁内)  
HGW105



断熱材 (付加断熱)  
HGW105



断熱材 (基礎)  
基礎外 t 100 土間下 t

## 素材について

経年と共にあじわい深くなる素材を各所に使用しました。



外壁材(南北面)杉板



塗布剤(木材保護塗料)



外壁材  
(東西面)



天井材、建具  
天井板 (ツガ) 建具 (ナ)



塗布剤 (グロスクリアオイル)



壁、天井クロス  
2階寝室  
多目的ホール  
卵から生まれた調湿ペーパー



床材 (ナラ)



塗布剤 (蜜ロウワックス)

## 快適な室内環境へコントロール

2台の天井埋込エアコンにより室内環境をコントロール。空気の流れを作るために各所にガラリ設置。



天井埋込エアコン



天井裏ダクト

## II列型プランで子供と一緒に家事

3層シンクで、「洗う、調理、片付ける」をスムーズにはかどります。



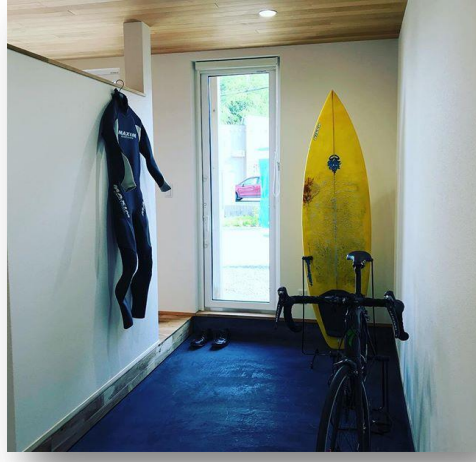
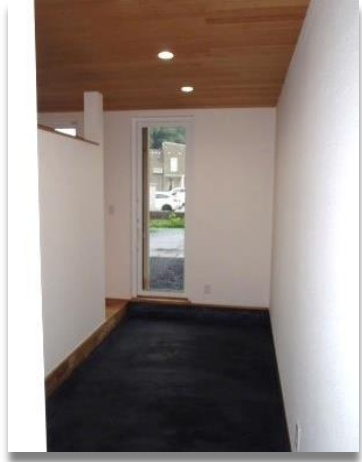
「家事らくシンク」



II列型プラン  
(ワイド・スリムタイプ)

## 「トオリドマ」

リビングにつながる土間は空間を広く豊かにし、使い方次第では趣味のスペースや収納、将来的には浴室などの水廻りを配置することができます。



サーフボードや自転車を配置してみました。  
ペットの居場所やテーブルを置いてお友達とおしゃべりなど多様な使い方が可能